

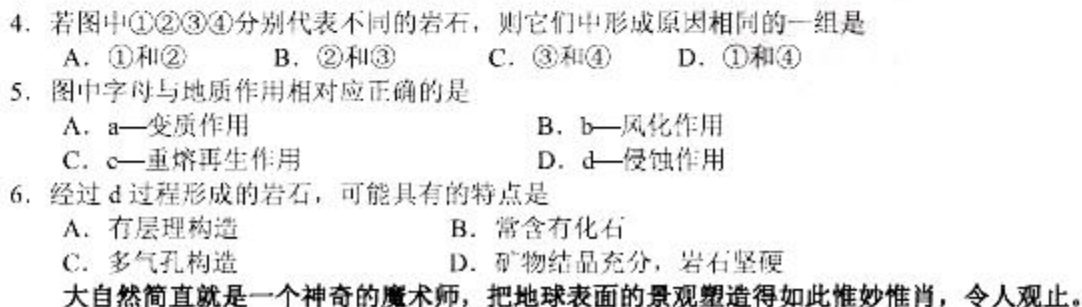
(考试时间: 40 分钟 满分: 100 分 共 3 页 命题人: 张洪卿 审校人: 张洪卿)

1. 下列地质作用的能量主要来自地球外部的是  
①地壳运动      ②岩浆活动      ③沉积作用      ④侵蚀作用  
A. ①②      B. ③④      C. ①④      D. ②③

2. 大理石(岩)被广泛应用于家庭装潢,其主要原因是  
A. 大理石(岩)价格昂贵,用它装潢,显示富有  
B. 大理石(岩)质地坚固,美观耐用  
C. 大理石(岩)能放射出对人体有益的稀有元素  
D. 大理石(岩)能够较好地调节室内气温,使室内冬暖夏凉

3. 是地球历史的记录,内含有化石,被称为记录地球历史的“书页”和“文字”的岩石是  
A. 岩浆岩      B. 火山岩      C. 沉积岩      D. 变质岩

读地壳物质循环示意图,完成4~6题。



阅读南斯拉夫的“猫咪山”图，回答 7~8 题。

7. 形成“猫咪山”形态形成的根本力量来源是

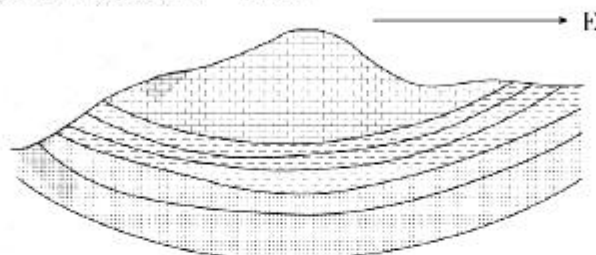
- A. 太阳辐射
- B. 岩浆活动
- C. 大气
- D. 流水

8. “猫咪山”所在地区的地表形态是

- A. 内力作用单独形成的
- B. 外力作用单独形成的
- C. 内、外力作用共同形成的
- D. 板块运动形成的



下图为一典型褶曲剖面，读图回答 9~11 题。



图例  
 第三纪岩层  
 侏罗纪岩层

9. 图示褶曲中，岩层的新老关系为

- A. 自西向东由老到新
- B. 自东向西由老到新
- C. 自中心向东西两侧由老到新
- D. 自中心向东西两侧由新到老

10. 图示山岭是

- A. 沿顶部裂隙侵蚀而成的背斜山
- B. 因槽部坚实抗侵蚀而成的向斜山
- C. 因顶部坚实抗侵蚀而成的背斜山
- D. 沿槽部裂隙侵蚀而成的向斜山

11. 关于该褶曲的叙述正确的是

- A. 是储存天然气的地质构造
- B. 是储存水的地质构造
- C. 底部适合修建隧道
- D. 底部容易形成断层

读下图，回答 12~13 题。

12. 图中所示山岭的形成是由于

- A. 背斜形成的山岭
- B. 向斜形成的山岭
- C. 岩浆喷发形成的山岭
- D. 断层形成的山岭



13. 以下地形区中，是由该图所示作用形成的是

- A. 庐山
- B. 喜马拉雅山
- C. 阿尔卑斯山
- D. 唐古拉山

14. 下列地理事物中，主要由风化作用形成的是

- A. 植物根系撑大的岩石裂隙      B. 暴雨形成的冲沟  
C. 干旱区的风蚀城堡      D. 河流落差形成的瀑布

2010年8月,“中国丹霞”被正式列入《世界遗产名录》,位列其中的广东丹霞山主要是由红色砂砾岩构成的。下图为广东丹霞山地貌景观图。读图完成15~16题。

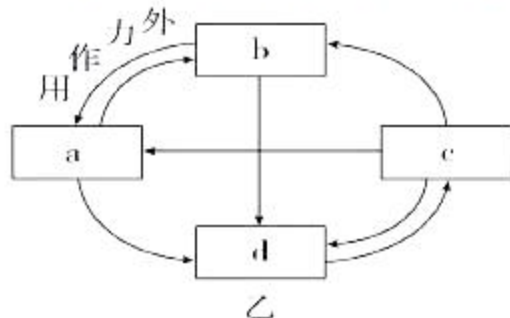
15. 构成丹霞山地貌的岩石属于

- A. 变质岩      B. 侵入岩  
C. 沉积岩      D. 喷出岩

16. 塑造丹霞地貌的主要外力作用是

- A. 风力侵蚀      B. 风力堆积  
C. 冰川侵蚀      D. 流水侵蚀

下图为“岩石圈物质循环图”,读图回答17~18题



17. 表示岩浆岩的是

- A. a      B. b      C. c      D. d

18. 常含有化石的岩石是

- A. a      B. b      C. c      D. d

19. 下列各组属于流水沉积地貌的是

- A. 褶皱和断层      B. 流动沙丘和固定沙丘  
C. 冲积扇和三角洲      D. 风蚀沟谷和风蚀洼地

20. 造成黄土高原千沟万壑地表形态的根本原因是

- A. 流水侵蚀      B. 风力侵蚀      C. 风化作用      D. 风力沉积

21. 沿断层线常发育成河谷河流的原因是

- A. 断层平直而陡峭      B. 岩石破碎, 易被风化侵蚀  
C. 岩体相对位移      D. 岩石受张力作用

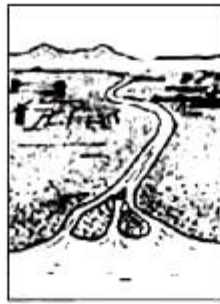
22. 在一定的温度和压力作用下,原有结构和成分发生改变,由此形成的岩石属于下列中的

- A. 石灰岩、玄武岩      B. 板岩、大理岩  
C. 页岩、石灰岩      D. 花岗岩、页岩

读下面我国部分地貌素描图,回答23~25题。



甲



乙



丙



丁

23. 因侵蚀作用形成的地貌是

- A. 甲、乙      B. 甲、丙      C. 乙、丙      D. 乙、丁

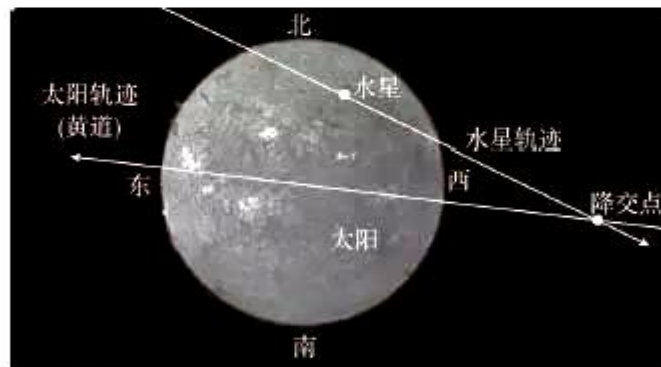
24. 属于沉积地貌的是

- A. 甲、丁      B. 乙、丙      C. 乙、丁      D. 甲、乙

25. 分布在干旱地区的是

- A. 丙、丁      B. 甲、丙      C. 乙、丙      D. 甲、丁

水星凌日平均每 100 年发生 13 次。下图是某年 5 月 7 日某时刻的水星凌日示意图。据此完成 26~27 题。



26. 图中最高一级天体系统是

- A. 太阳系      B. 地月系      C. 总星系      D. 银河系

27. 图中水星凌日时，太阳、地球和水星近乎排成一条直线，这体现了该天体系统行星运动轨道的

- A. 同向性      B. 近圆性      C. 共面性      D. 连续性

2014 年是太阳第 24 活动周的高峰年，北京时间 12 月 17 日 12 时 50 分，太阳动力学天文台 SDO 捕捉到一个 M8.7 级的太阳耀斑。据此回答 28~29 题。

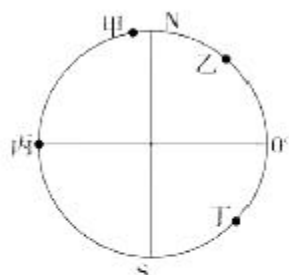
28. 耀斑爆发时可能发生的现象是

- A. 地球自转角速度增大      B. 扰乱软流层，地面无线电短波通信受干扰



- C. 全球各地大幅度升温 D. 使地球磁场紊乱, 导致磁针不能正确指示方向
29. 当耀斑爆发时, 以下地区能较易观察到绚丽极光的是  
A. 北冰洋地区 B. 南极地区 C. 赤道地区 D. 北回归线地区

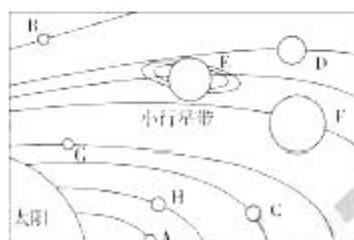
右图中 N,S 分别表示北极点和南极点。读图回答 30~31 题。



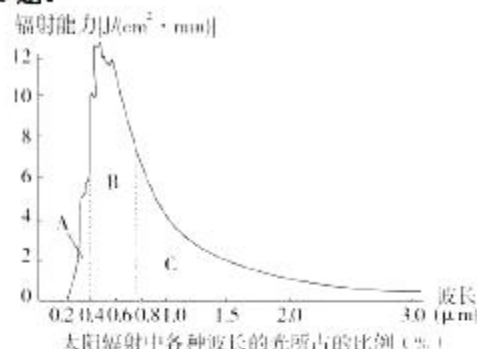
30. 图中地球自转线速度的排序正确的是  
A. 甲>乙>丙>丁 B. 甲<乙<丙<丁  
C. 甲<乙<丁<丙 D. 甲=乙=丙=丁
31. 图中地球自转角速度的排序正确的是  
A. 甲>乙>丙>丁 B. 甲<乙<丙<丁  
C. 甲<乙<丁<丙 D. 甲=乙=丙=丁

读太阳系八大行星示意图。回答 32~33 题。

32. 太阳系中有生命存在的行星 (字母表示) 是  
A. A B. B C. C D. D
33. 小行星带位于哪两颗行星轨道之间  
A. 地球与火星 B. 火星与木星  
C. 木星与土星 D. 天王星与海王星



读“太阳辐射中各种波长的光所占的比例(%)图”, 回答 34~35 题。



34. 太阳辐射分为三部分, 其中 A、B、C 分别代表  
A. 红外区、紫外区、可见光区 B. 紫外区、可见光区、红外区  
C. 红外区、可见光区、紫外区 D. 可见光区、紫外区、红外区
35. 下列有关太阳对地球的影响的叙述, 正确的是  
①太阳影响地球的主要途径是太阳活动  
②太阳对地球的影响对人类来说不全是有益的  
③太阳辐射对地球的影响远远大于太阳活动对地球的影响  
④太阳活动与大气降水变化的周期相同  
A. ①② B. ②③ C. ③④ D. ①④

读“中心点为地球北极的示意图”, 若阴影部分为 3 月 21 日, 非阴影部分为 3 月 20 日, 判断 36~37 题。

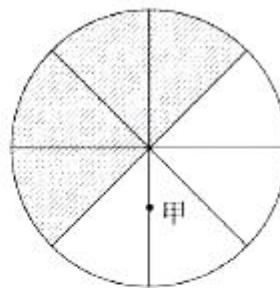
36. 甲地时间为

- A. 15 时                  B. 9 时  
C. 3 时                    D. 12 时

37. 北京时间为

- A. 20 日 8 时      B. 21 日 8 时  
C. 20 日 20 时    D. 21 日 20 时

若 36、37 题的图仍为“中心点为地球北极的示意图”，  
图中阴影部分为夜半球，非阴影部分为昼半球。甲点位于  $180^\circ$   
经线上。判断 38~40 题。



38. 北京时间为

- A. 9 月 24 日 5 时                          B. 6 月 22 日 5 时  
C. 3 月 21 日 11 时                        D. 12 月 22 日 11 时

39. 新日期范围约占全球的比为

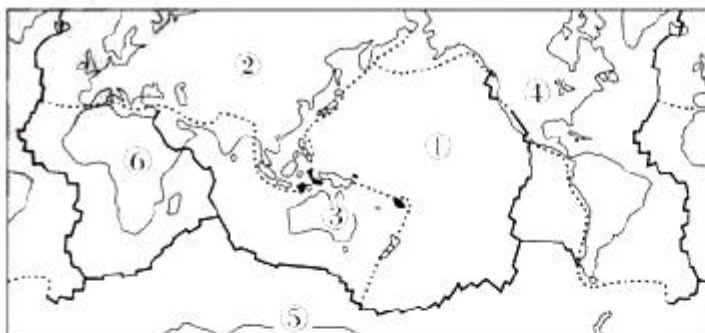
- A.  $1/4$                   B.  $1/2$                   C.  $5/8$                   D.  $3/8$

40. 哈尔滨 ( $45^\circ$ ) 该日的正午太阳高度

- A.  $45^\circ$     B.  $60^\circ$     C.  $68.5^\circ$     D.  $21.5^\circ$

## 二、综合题(20 分)

41. 读六大板块示意图，回答下列问题。(每空 2 分，共 20 分)



(1) 图中虚线代表板块的 \_\_\_\_\_ 边界 (生长或消亡); 根据地壳知识推断: ① 板块的平均厚度 \_\_\_\_\_ (大于或小于) ② 板块的平均厚度。

(2) 图中②是 \_\_\_\_\_ 板块; ③ \_\_\_\_\_ 板块。

(3) 日本群岛位于 \_\_\_\_\_ 板块上, 其形成原因与哪两个 (填数字) \_\_\_\_\_ 板块碰撞挤压有关。

(4) 板块交界地带是世界主要 \_\_\_\_\_ 和 \_\_\_\_\_ 集中分布地带。

(5) 由于板块的运动, 地中海的面积将 \_\_\_\_\_ ; 红海的面积将 \_\_\_\_\_ 。

### 高一期中考试地理答案

#### 一. 选择题 (每题 2 分, 共 80 分)

1——5 BBCCC    6——10 CACDB    11——15 BDAAC    16——20 DCACA  
21——25 BBBCA    26——30 ACDAC    31——35 DCBBB    36——40 ABADA

#### 二. 综合题 (每空 2 分, 共 20 分)

- (1) 消亡 ; 小于
- (2) 亚欧 (欧亚) ; 印度洋
- (3) 亚欧 (欧亚) ; ①②
- (4) 地震 ; 火山
- (5) 缩小 (减小) ; 扩大 (增大)